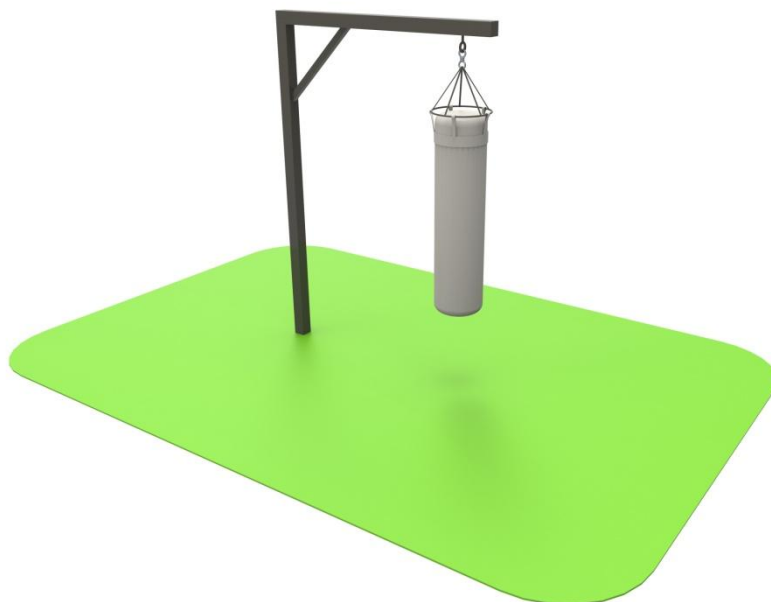


Karta katalogowa SERIA STREET WORKOUT

Urządzenie spełnia wymagania bezpieczeństwa zawarte w normach:
PN-EN 16630:2015-06, PN-EN 1176-1:2009.



WOREK TRENINGOWY FIT S13



Wymiary: 1550x2200x300

Maksymalny ciężar użytkownika: 150 kg

Przedział wiekowy: od 14 roku życia lub o wzroście powyżej 140cm.

Strefa bezpieczeństwa: 3080 x 4550- Strefy poszczególnych urządzeń mogą na siebie nachodzić.

Funkcja urządzenia:

Wzmacniająca: mięśnie klatki piersiowej, pleców, ramion i barków.

Materiał: urządzenie wykonane ze stali spawalniczej, podwójnie malowane proszkowo. Elementy stalowe zabezpieczone antykorozyjnie poprzez śrutowanie, galwanizację (fosforanowanie) i cynkowanie. Wszystkie śruby zabezpieczone zaślepkami polimerowymi.

Elementy konstrukcyjne: słup pionowy kwadratowy 80x80 mm, grubość ścianki 3,2mm.

Fundamentowanie: słupy zagłębione na 105 cm w gruncie i zabetonowane fundamentem z betonu B25 o wymiarach zgodnych z kartą techniczną.

Nawierzchnia pod urządzenie: zgodna z normą PN-EN 16630:2015-06, PN-EN 1177:2009.

www.fitpark.pl

Fit Park Spółka z ograniczoną odpowiedzialnością - Sp.k.

ul. Powstańców Wielkopolskich 74, 87-100 Toruń
tel.: 512 005 030, biuro@fitpark.pl, www.fitpark.pl